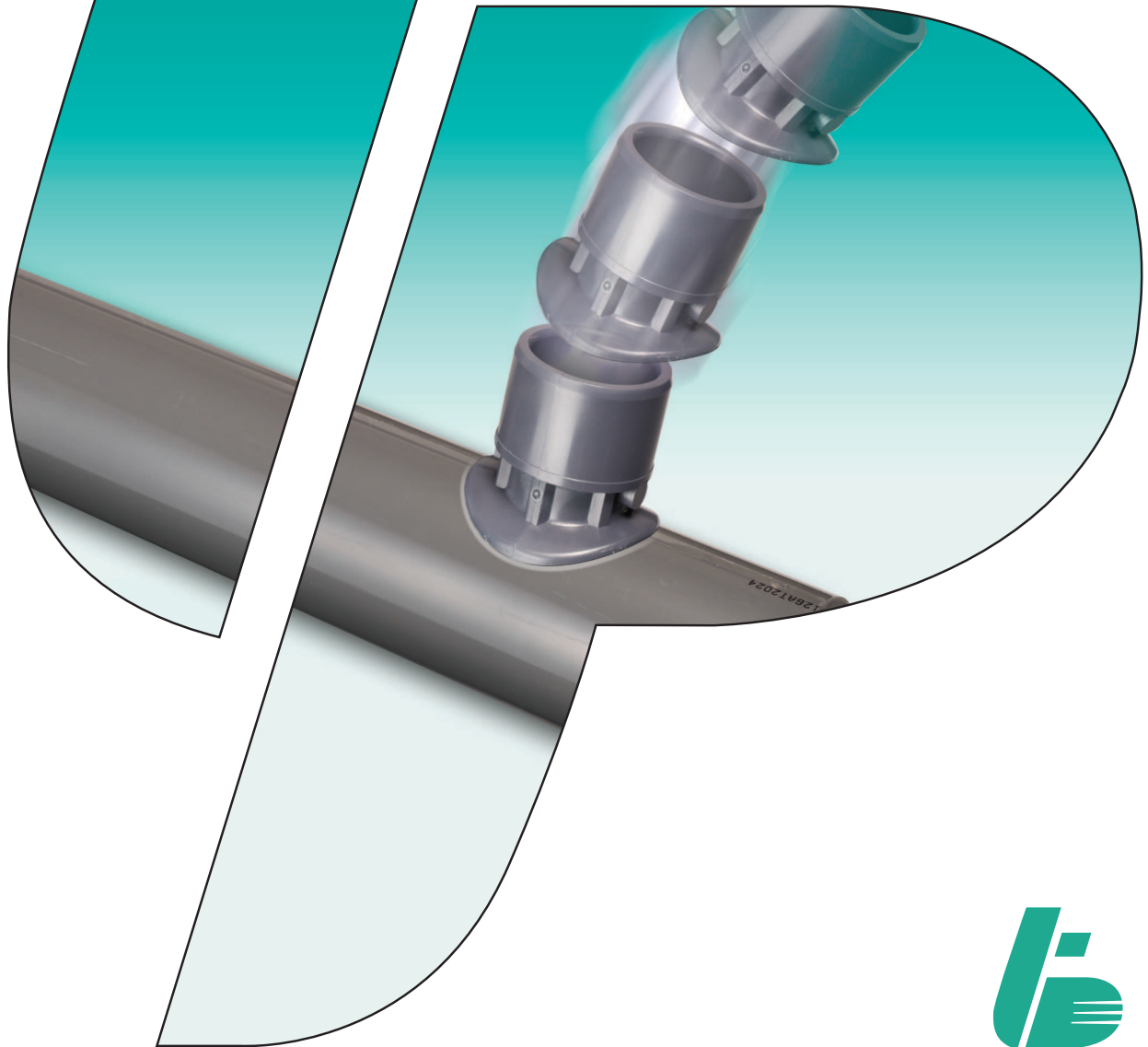


*PVC-U Klebesättel
für Wasser-
Anwendungen*



PVC-U Klebesättel

Konstrukteure und Installateure profitieren bei Anschlüssen von PVC-U Rohrleitungen mit TP-Klebesätteln von einfachen Lösungen.

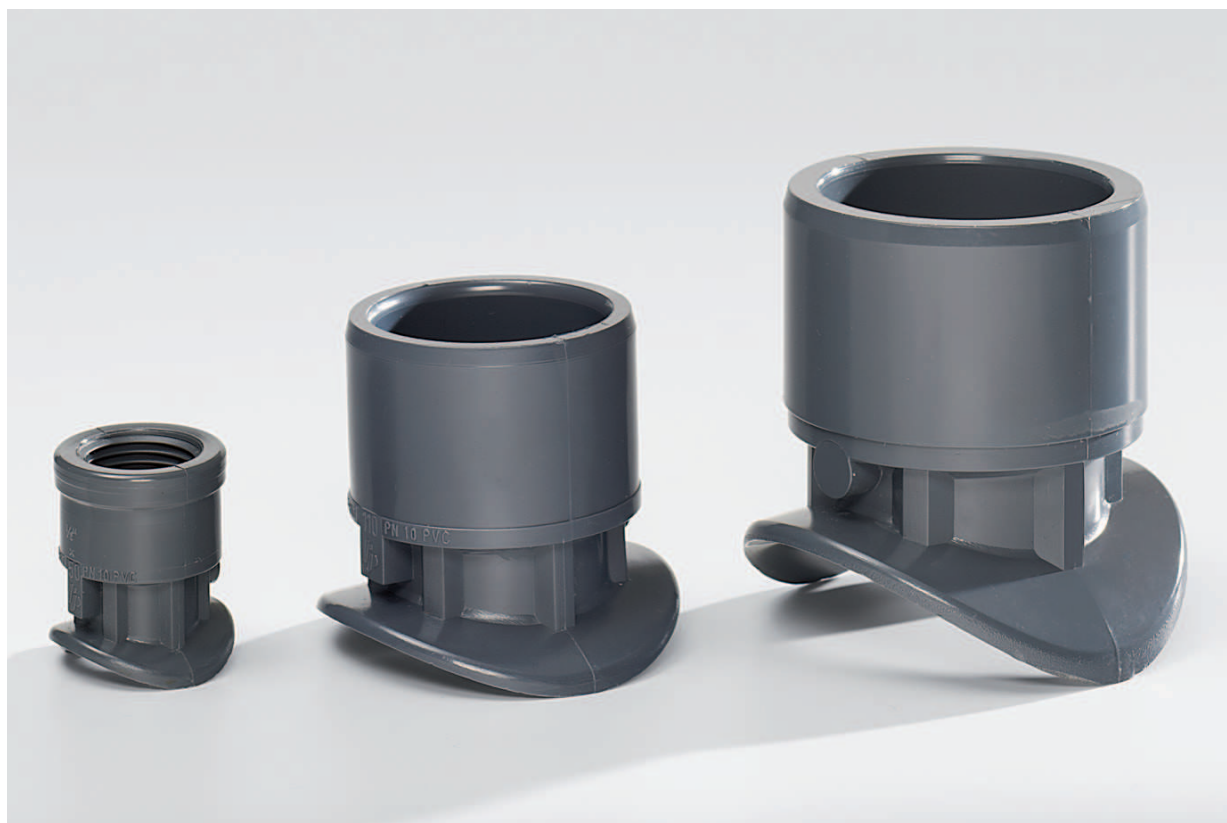
Nutzen

TP-Klebesättel können einfach und zuverlässig montiert werden. Durch die kompakte Bauform der Sättel können Anschlüsse auch unter beengten Platzverhältnissen fachgerecht installiert werden. Die Ausführung des Anschlusses als kombinierter Muffen-/Stutzenabgang bietet dem Installateur eine flexible Verwendung.

Eigenschaften / Merkmale

Der TP-Klebesattel eignet sich zur vielseitigen Verwendung sowohl bei Neuinstallationen als auch zur nachträglichen Herstellung von Anschlüssen an PVC-U Rohrsystemen.

Durch das direkte Aufkleben der Klebesättel auf dem Hauptrohr ist die erforderliche Fläche klein, somit können auch eng aneinander liegende Anschlüsse hergestellt werden.



Druckstufe

PN 10 (bei 20°C) für das komplette
PN10 iment der TP Klebesättel

Sortiment

Hauptrohr: von d 32 mm bis d 225 mm
Abgang: von d 20 mm bis d 63 mm Klebeanschluss
von 1/4" bis 2" Innengewindeanschluss

Empfohlen für Anwendungen mit wenig Vibrationen und begrenzten Biegekräften am Klebesattel.

Übersicht Produktsortiment TP



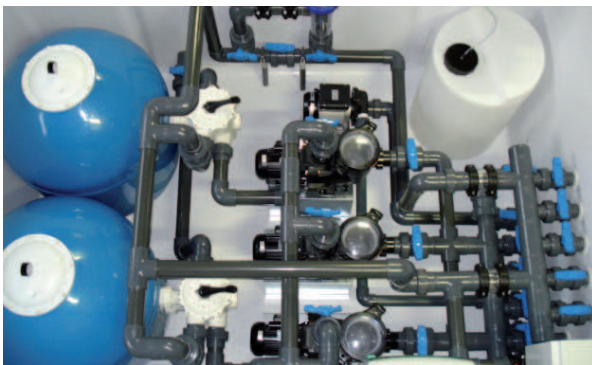
Einfache und schnelle Installation.

- Schritt 1:** Rohroberfläche mit einem sauberen Papiertuch reinigen. Die Rohroberfläche muss trocken, fettfrei und sauber sein. Tangit PVC-U Reiniger auf sauberes und nichtfaserndes Papiertuch träufeln und Oberflächen auflösen (Bild 1). Schutzhandschuhe verwenden.
- Schritt 2:** Mit Hilfe eines Pinsels in passender Grösse werden die Oberflächen des Rohres und des Klebesattels gleichmässig mit Tangit PVC-U Klebstoff eingestrichen.
- Schritt 3:** Nach dem Auftragen des Klebstoffes wird der Klebesattel ausgerichtet und gleichmässig angedrückt (Bild 2). Klebesattel für 2-3 Minuten fixieren (Bild 3). Anschliessend überschüssigen Klebstoff mit Papiertuch entfernen.
- Schritt 4:** Wartezeit bis zum Anbohren der Rohrleitung 4 Stunden.
- Schritt 5:** Nach dem Anbohren Rohranschluss an den Klebesattel herstellen. PN 10 nach 24 Stunden.



Anwendungsgebiete

Die in einer Vielzahl von Anwendungen eingesetzten TP-Klebesättel ergänzen das TP-Sortiment aus PVC-U Fittings und Armaturen optimal.



Schwimmbäder: TP-Klebesättel finden sich oft in - durch enge Raumverhältnisse gekennzeichnete - technischen Anwendungen des Schwimmbadbaus.



Wasseraufbereitung: Ihr flexibler Einsatz und die einfache Handhabung machen die TP-Klebesättel zu einer idealen Lösung in Anwendungen der Wasseraufbereitung (im Bild: Vorfertigungsphase einer Entsalzungsanlage).

